

L'ALBUM

GRANDE CONSO

La sélection des **images**
les plus marquantes
de l'année

2025

EN **LIBRE-TÉLÉCHARGEMENT** ICI

QUAND L'IMAGE EST PLUS FORTE QUE LES MOTS...

Une image vaut parfois 1 000 mots, dit-on. C'est aussi vrai de l'info retail et conso ! Alors l'image dit... tout. Tout d'une situation ou, dans certains cas, tout de l'époque.

Comme les précédents (et probablement comme les suivants !) le millésime 2025 a encore été extraordinaire, au sens premier du terme. Une année qui témoigne de la révolution commerciale en cours que l'on a choisi de résumer en 30 images. Glaçantes, provocantes, cocasses, engagées, etc : toutes disent quelque chose du moment ! Toutes sont finalement la trace de l'année retail et conso.



Benoît Merlaud

Olivier Dauvers

Florent Vacheret



ILS ONT PERMIS LA RÉALISATION DE CET
ALBUM GRANDE CONSO



LIDL GÉNÉRALISE L'OUVERTURE LE DIMANCHE

Quand les temps (commerciaux) sont durs, tout est bon ! Y compris élargir l'amplitude horaire d'ouverture. Objectif pour Lidl : 7 M€ de CA additionnel par dimanche.





KAPORAL
JEANS

Liquidation Judiciaire

Votre enseigne KAPORAL a fermé ses portes le 28 mars 2025 à la suite d'une liquidation judiciaire.

L'équipe de La Galerie Niort adresse tout son soutien aux collaborateurs de KAPORAL dans cette situation difficile, ainsi qu'à ses clients fidèles.

Ensemble, soutenons-nos commerces et privilégions l'achat physique plutôt qu'en ligne !

La Direction de

KAPORAL AU TAPIS

Une enseigne de plus au tapis. Encore et toujours, une enseigne textile. Kaporal placée en liquidation judiciaire en mars.



Alexandre Bompard • Abonné

Président Directeur Général de Carrefour

11 h ·

Ce sera l'un des derniers catalogues papier reçus en boîte aux lettres !
Chez **Carrefour**, fini le gaspillage papier : à partir du 31 mars, nous n'enversons plus de prospectus chez nos clients.

Depuis 2022, nous avons digitalisé tous nos catalogues sur notre site, sur l'application Carrefour, par mail et WhatsApp. C'est 15 000 tonnes de papier économisées par an et des économies réinvesties dans les prix pour nos clients.



APRÈS LECLERC ET CORA, CARREFOUR ABANDONNE LE PROSPECTUS

Fin de la distribution des prospectus Carrefour dans les boîtes-aux-lettres. Une poignée (moins de 5 % du volume précédent) demeurera disponible en magasin ou via courrier adressé, mais le tract va symboliquement disparaître de la vie des consommateurs. Et même s'il y a une forme d'injustice dans la condamnation d'une filière où le recyclage est bien ancré, les faits sont là : le prospectus était le symbole d'un gaspillage de ressources.

L'ALBUM

GRANDE CONSO

2025

MARS ATTAQUE.



Le groupe Mars a décidé de ne plus nous livrer car nous voulons juste négocier leur augmentation de prix injustifiée. Notre rôle est de vous proposer vos marques préférées mais aussi de vous alerter de ces comportements qui vous sont défavorables.
C'est ça, être contre la vie chère.

POUR VOTRE SANTÉ, PRATIQUEZ UNE ACTIVITÉ PHYSIQUE RÉGULIÈRE. WWW.MANGERBOUGER.FR

TOUS UNIS CONTRE LA VIE CHÈRE



CONFLIT DE PRINTEMPS (1)

Classique... Comme les hirondelles reviennent au printemps, les conflits commerciaux aussi. Entre autres : Intermarché et Mars (Nestlé et Ferrero s'en réjouissent).

ON N'AIME PAS QUAND UNE MARQUE NOUS MET LA PRESSION.

Chez Auchan,
nous nous battons
pour vous proposer
vos marques préférées
au meilleur prix.
Parce que les produits
Desperados ont beaucoup
trop augmenté,
vous n'en trouverez plus
dans ce rayon.



 **Auchan**

L'ABUS D'ALCOOL EST DANGEREUX POUR LA SANTÉ. À CONSOMMER AVEC MODÉRATION.

CONFLIT DE PRINTEMPS (2)

Les conflits commerciaux, suite !



Fabriqué en France
par

**Lucien
Georgelin**

DEPUIS 1982, ***tradition et innovation***
SONT RÉUNIES AVEC PASSION DANS DES RECETTES
SUCRÉES ET SALÉES AU BON GOÛT DU TERROIR



Lucien Georgelin - 47 Route de la Prairie de Londres - 47200 Virazeil
05.53.20.15.20 - commercial@georgelin.fr

**7 nouvelles
recettes fruitées**

Format inédit
200g

100% blé
de France



Une **innovation gourmande**
aux Fruits de Lucien Georgelin

Abricot / Ananas-Kiwi / Figue / Framboise
Multi-Fruits / Myrtille / Pistache

HARO SUR GRAND FRAIS !

La publicité comparative dit toujours quelle est l'enseigne que l'on redoute le plus. C'est désormais Grand Frais qui fait peur à toutes les autres.

PRIX CONSTATÉ LE 18/03/2025

**C'est
le même produit**

**mais
pas le même prix !**

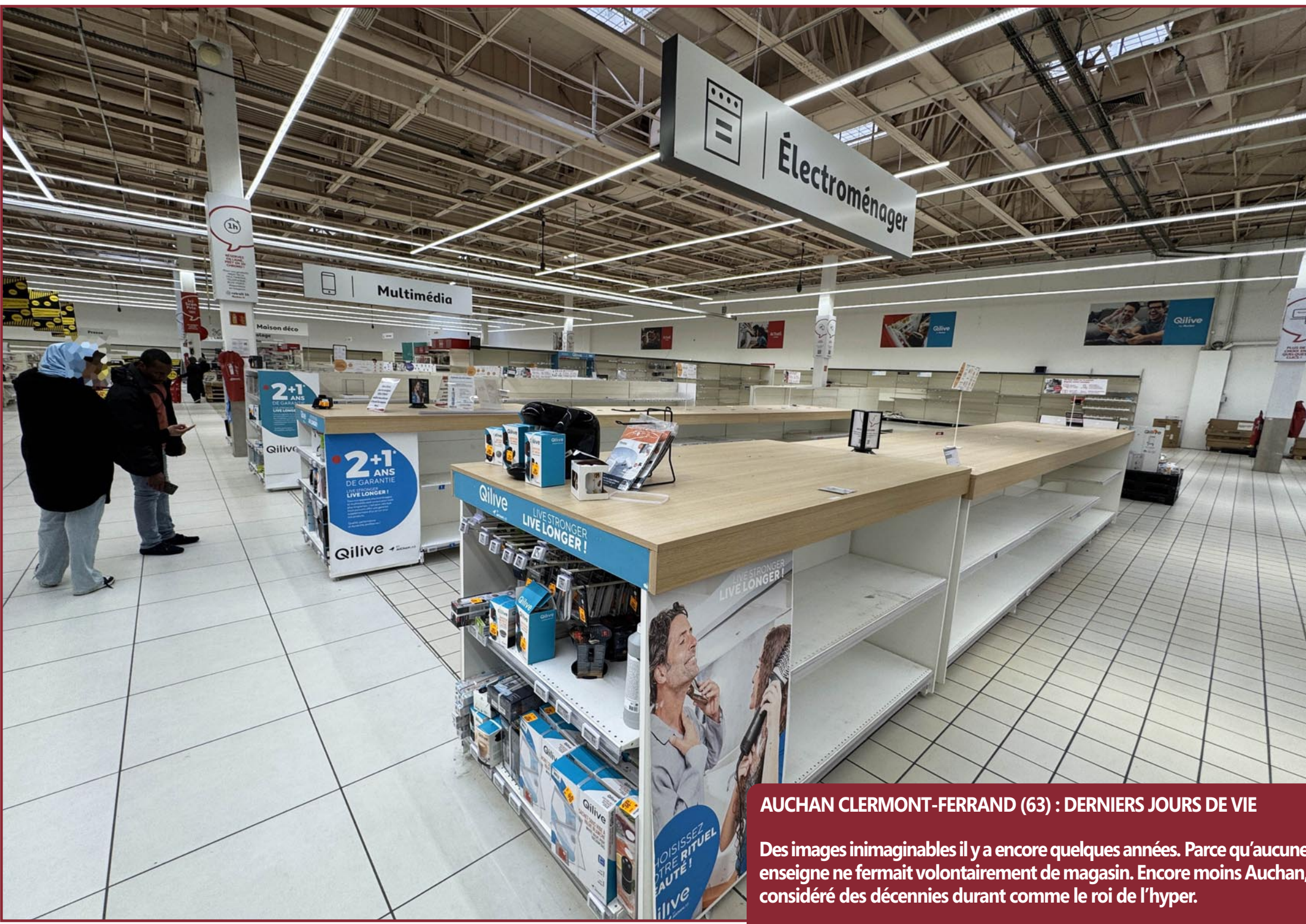
GRAND FRAIS LA VALENTINE	Auchan LA VALENTINE
Feuille de chêne rouge origine France :  1€50	Feuille de chêne rouge origine France :  1€39 <small>ICI 7.3% MOINS CHER</small>
Filet de sardine Atlantique Nord-Est :  12€99 le Kg	Filet de sardine Atlantique Nord-Est :  9€99 le Kg <small>ICI 23.1% MOINS CHER</small>
Dos de cabillaud Atlantique Nord-Est :  31€99 le Kg	Dos de cabillaud Atlantique Nord-Est :  26€99 le Kg <small>ICI 15.6% MOINS CHER</small>
Echalote origine France :  5€99 le Kg	Echalote origine France :  4€49 le Kg <small>ICI 25% MOINS CHER</small>
Carotte vrac origine France :  1€99 le Kg	Carotte vrac origine France :  0€99 le Kg <small>ICI 50.3% MOINS CHER</small>
Citron lime origine Brésil :  7€99 le Kg	Citron lime origine Brésil :  4€99 le Kg <small>ICI 37.5% MOINS CHER</small>
Orange cat 1 origine Espagne :  3€50 le Kg	Orange cat 1 origine Espagne :  2€49 le Kg <small>ICI 28.9% MOINS CHER</small>



**Chers clients,
votre magasin
Auchan Woippy
ferme définitivement
ses portes le
samedi 17 mai à 18h.
Merci à tous de votre
fidélité.**

COUPERET

Depuis des années, quiconque passait par Woippy se posait la même question : comment survivre à des niveaux de rendement faméliques (3 000 €/an/m²) ? Réponse : par les performances globales du réseau. Mais quand le réseau lui-même est menacé, on sacrifie les malades.



AUCHAN CLERMONT-FERRAND (63) : DERNIERS JOURS DE VIE

Des images inimaginables il y a encore quelques années. Parce qu'aucune enseigne ne fermait volontairement de magasin. Encore moins Auchan, considéré des décennies durant comme le roi de l'hyper.

MARCHE AVANT !

Lidl Versailles (78) : le magasin le plus original de l'année. Par son architecture évidemment. Et par la contrainte qui en découle : le client rentre devant et sort derrière. Un magasin en marche avant.



AGRICULTURE : ON MARCHE SUR LA TÊTE !

L'image a fait le tour des réseaux et des médias. Des œufs ukrainiens en vente chez Carrefour. Symbole des entraves au développement des exploitations agricoles en France ce qui, ponctuellement, impose d'importer pour remplir les rayons.



NOUVEAU !!!

PEP'S

UNE INNOVATION QUI VA SECOUER LES RAYONS !

ROMA PIZZA



MANHATTAN BURGER



Mexico Tacos



Une nouvelle
expérience
culinaire



De la chapelure
croustillante

Un cœur
gourmand

Du poulet
100% viande
de filet

A retrouver au rayon volaille libre-service

Un plan
de soutien
**OH MY
PEP'S**



Campagne TV
+ Video On Line



Réseaux
sociaux



Animations
magasins



Presse
& influence



Event

Retrouvez-nous sur :

www.maitrecoq.fr



ARRIVÉ SAS – Rue du stade – CS 30001 – 85250 Saint-Fulgent Cedex – Tél. 02 51 44 24 24

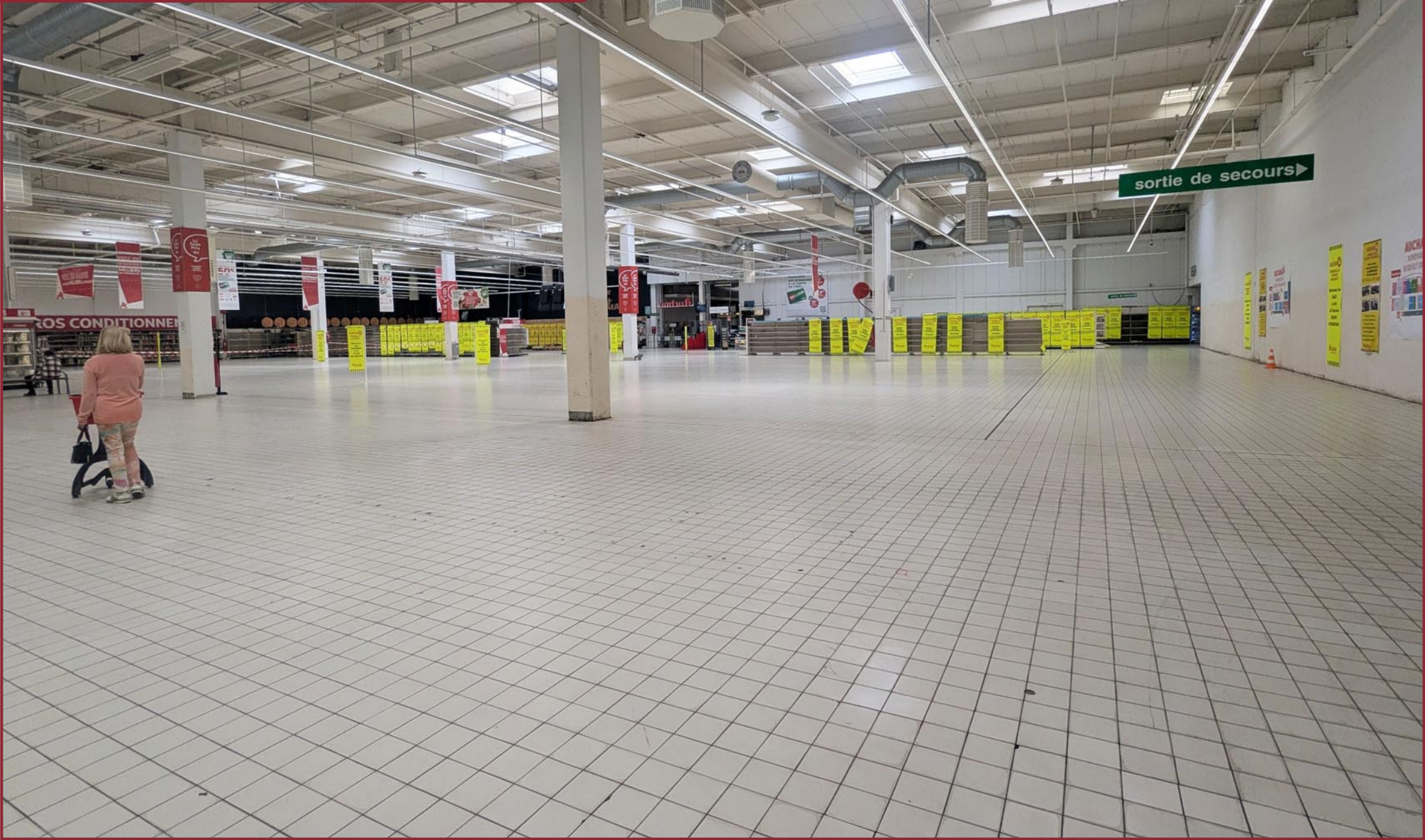
ARRIVÉ SAS – Rue du stade – CS 30001 – 85250 Saint-Fulgent – 546 650 367 – RCS La Roche-sur-Yon – Capital 5 601 900 euros – Décembre 2025 – Crédits photos : Adobe Stock – *Oh mon Pep's

Maitre CoQ
Le Volailleur

Encore un Coup de Maître !

GRANDS ESPACES

Comme une soixantaine d'autres hypers, Auchan Bordeaux Lac (33) entame une cure minceur. 6 000 m² supprimés (sur 18 000 m²). Et le fol espoir de maintenir ses 120 millions d'euros de CA (ou de ne pas trop s'en éloigner) pour préserver 10 000 €/an/m² de rendement.



LES MÊMES CAUSES...

Les mêmes causes, les mêmes effets ! Bienvenue à Auchan Valenciennes Petite Forêt (59).



INFO

ÉLECTROMÉNAGER MULTIMÉDIA



LIBRE SERVICE

Chers Clients, le rayon
ÉLECTROMÉNAGER

MULTIMÉDIA
est désormais
en libre service :

Choisissez votre produit
et dirigez-vous
directement en caisse.
Pour tout renseignement
complémentaire,
merci de vous adresser
à l'accueil du magasin.

RÉDUCTION

Après la réduction des surfaces, la réduction des effectifs. Message aux clients : débrouillez-vous ! Pour la relance (commerciale), on repassera.

**Fêtez 25 ans
d'Amazon.fr
avec 25€
de remise***

Se termine le 6 mai



*Dès 75€ d'achat. Voir conditions sur Amazon.fr/25ans

 **MEDIATRANSPORTS**

**Fêtez 25 ans
d'Amazon.fr
avec 25€
de remise***

Se termine le 6 mai



*Dès 75€ d'achat. Voir conditions sur Amazon.fr/25ans

MEDIATRANSPORTS

**Fêtez 25 ans
d'Amazon.fr
avec 25€
de remise***

Se termine le 6 mai



*Dès 75€ d'achat. Voir conditions sur Amazon.fr/25ans

 **MEDIATRANSPORTS**

HAPPY BIRTH'

Qui se souvient qu'Amazon était là dès 2000 ? Probablement bien peu.



Sharly, la seule plateforme pour contrôler vos intervenants extérieurs* en grande distribution !

+ 300 magasins
ne reviendraient pas en arrière...



POURQUOI PAS VOUS ?



Comment ça marche ?



Remplacement du registre papier des intervenants extérieurs par une/des **borne(s)**



Chaque intervenant extérieur effectue son **entrée** et sa **sortie** du magasin sur la borne



Les responsables accèdent en **temps réel** aux **informations** des visites et à de nombreuses **fonctionnalités** depuis PC et/ou mobile



L'intérêt pour votre magasin ?

Réduction des coûts opérationnels



- ✓ 1/3 de vos **factures techniques** enfin **contestables**
- ✓ Jusqu'à **10% d'économies** sur les contrats-cadres
- ✓ Jusqu'à **15% de diminution de la fraude horaire** grâce à l'horotadage

Gain de temps & réallocation des ressources



- ✓ Jusqu'à **15% de temps gagné** à l'accueil et/ou à la sécurité
- ✓ Jusqu'à **80% de temps gagné** sur la gestion des heures d'intérim
- ✓ **Gain de productivité** pour l'ensemble des équipes

> Découvrez toutes les fonctionnalités
en 90 sec'



SCANNEZ-MOI



Sécurité renforcée & conformité légale

- ✓ **100% de conformité** sur les procédures d'accès
- ✓ **Réduction du risque** en cas d'évacuation



Qui pointe sur les bornes ?*

- Fournisseurs
- Merchandisers
- Animateurs
- Techniciens
- Agents de Nettoyage
- Agents de Sécurité
- Intérimaires
- Transporteurs / Livreurs
- Menu "Collaborateurs" pour le pointage salarié

Prenez RDV ici



www.sharly.fr
support@sharly.fr
02 57 88 00 71



LA LISTE S'ALLONGE

Une de plus ! Le temps d'écouler les derniers stocks, Jennifer s'apprête à rejoindre la liste des enseignes disparues. Une de plus. Pas la dernière.

GUERRE TOTALE

Grâce aux étiquettes électroniques connectées, la guerre devient totale ! Leclerc Rosny (93) est le premier hyper à généraliser la publicité comparative totale. Sur tous les produits, l'écart de prix avec Carrefour. Ça pique !



FAUT QUE ÇA DÉBARRASSE

Les opérations "non-alimentaires" de Lidl ont perdu de leur superbe : les entrepôts sont pleins, les stocks coûteux. Il n'en fallait pas plus pour ouvrir "Lidl Outlet". Sans grand investissement quand même...





LE GRAND VIDE

L'hyper Casino de Dijon-Chenôve a fermé à l'automne 2024. Personne n'en voulait. Quelques mois plus tard, personne n'en veut encore.

Notre concept : LE COTRANSPORTAGE

Shopopop est une plateforme
de livraison en cotransportage.

Par l'intermédiaire de notre plateforme,
vos clients qui le souhaitent, sont livrés
par des particuliers qui profitent de leurs
trajets pour effectuer des livraisons,
en échange d'une contribution financière.

98%
des communes
couvertes
en zone rurale
et urbaine

LEADER
européen du
cotransportage

+15 M
de livraisons
effectuées

2 M
d'utilisateurs

+7 000
magasins partenaires

Carrefour

Auchan

Intermarché

E.Leclerc



DECATHLON

ELECTRO
DEPOT

MONOPRIX

LE ROY MERLIN
chronodrive

bricorama

BRICOMARCHÉ

Interflora

HYPERCACHER

Jardiland
CULTIVEZ VOTRE BIEN-ÊTRE

Bureau Vallée

BRICO
CASH
A la Stock 0 de prix bas

FLORAJET.com
livraison de fleurs

Jeff de Bruges

biocoop
LA BIO NOUS RASSEMBLE



“ ON UTILISE LE DRIVE
ET LE LÂCHER DE CADDIE,

cela facilite nos livraisons, élargit nos
horaires et permet à nos clients de se faire
livrer facilement. En bonus, notre point de
vente gagne en notoriété ! ”

Contactez nous !
commercants@shopopop.com

Suivez-nous !
shopopop.com
in

Carrefour et Coopérative U annoncent la création de Concordis, une nouvelle alliance européenne aux achats

Massy et Rungis, le 7 juillet 2025 - Carrefour et Coopérative U ont décidé de s'unir pour fonder ensemble une alliance européenne à l'achat, Concordis. Cette nouvelle alliance aura pour objectif, en massifiant les volumes, d'accroître la compétitivité à l'achat de ses partenaires, au bénéfice ultime du consommateur.

La nouvelle alliance aura un double périmètre : la négociation de prix d'achat et la vente de services internationaux. Elle interviendra auprès des multinationales des produits de grande consommation de marques nationales dans les pays européens à partir desquels Carrefour et Coopérative U opèrent. Elle sera effective dès les prochaines négociations 2026 et pour une durée initiale de six années.

Cette alliance a pour vocation de s'étendre à d'autres distributeurs européens, avec lesquels Carrefour et Coopérative U sont déjà en contact.

Basée à Bruxelles, elle s'appuiera sur :

- la présence européenne de Carrefour et le savoir-faire international de ses filiales CWT et Eureka, qui seront désormais au service de l'alliance ;
- l'expérience de Coopérative U acquise dans ses précédentes coopérations internationales ainsi que sur l'expertise de ses futurs partenaires.

En phase avec la raison d'être de Carrefour et les valeurs coopératives de Coopérative U, cette alliance favorisera des relations loyales et transparentes avec les fournisseurs, basées sur un développement mutuel de leurs plans d'affaires et soucieuses des grands équilibres des filières agroalimentaires.

Ce partenariat, élaboré dans le strict respect du droit de la concurrence, fera préalablement l'objet d'une information à l'Autorité de la Concurrence, avant la fin de ce mois, et sera présenté aux organes sociaux compétents des deux groupes.

Par ailleurs, Carrefour et Coopérative U annoncent leur intention de coopérer, dans un deuxième temps, dans d'autres domaines. S'agissant des Marques Distributeurs, ils étudieront l'opportunité d'organiser des appels d'offres conjoints sur des produits standards de consommation, tout en restant autonomes sur leurs produits différenciants. En matière de produits non alimentaires, Carrefour pourra donner accès à Coopérative U à son savoir-faire, en particulier sur le Textile. Enfin, en matière de Digital, Coopérative U conclura, à terme, un accord avec Unlimitail, la filiale commune Publicis-Carrefour, pour développer son Retail Media.

Alexandre BOMPARD, Président-Directeur Général de Carrefour, a déclaré :

"Avec la création de Concordis, nous franchissons une étape décisive pour bâtir une alliance à l'achat de nouvelle génération. Dans un environnement où la concentration des industriels et la montée en puissance des centrales d'achat s'accroissent, il est de notre responsabilité de proposer une réponse ambitieuse. Cette alliance, fondée sur la massification des volumes, la négociation directe et la vente



RABIBOCHAGE

Ils s'étaient quittés fâchés de leur précédente union (Dominique Schelcher expliquant en substance qu'il valait vivre seul que mal accompagné !). Ils se retrouvent sur un intérêt commun : tordre le cou aux fournisseurs, via une nouvelle alliance aux achats, Concordis.

JE CHOISIS / J'AGIS

Rêve ou utopie ? En fait, une conviction : en expliquant les "externalités" des produits que l'on choisit, il est possible de modifier (même à la marge) la demande. Et faire de la consommation un levier des transitions qui s'imposent à nous.



MAINTENANT
EN
VRAC!

APÉRIDIPI

iS4

La Vache qui rit

LESIEUR

lune
de miel

Materne

SUNNY
Via

DANONE
Velouté

DÉFI VRAC
ENSEMBLE VERS LE RÉEMPLOI

1 CHOISISSEZ



2 REMPLISSEZ



3 PESEZ



4 RAPPORTEZ



DÉFI VRAC
ENSEMBLE VERS LE RÉEMPLOI

AVEC LA CARTE
DES OFFRES
SUR VOS
PRODUITS
FAVORIS

VRAC

Le défi est immense : convaincre les clients de l'achat en vrac de produits liquides ou visqueux. Pas gagné ! Mais le simple fait de le proposer met le sujet à l'esprit. Et fait avancer la cause !

Si c'est sacré pour vous, c'est à
prix sacrement et durablement
réduits chez nous.

LES PRIX SACRÉS !

Baguette • 250 g
(1 kg = 1,16 €)

-17% 0,35 €

0.29 €



Prix de 0,29 € applicable dans l'intégralité de nos supermarchés à partir du 21/06/2025.

© 2025 Lidl France. Tous droits réservés. Lidl est une marque de Lidl France.

POUR VOTRE SANTÉ, MANGEZ AU MOINS CINQ FRUITS ET LÉGUMES PAR JOUR. WWW.MANGERBOUGER.FR

Mediaud

DÉCLARATION DE GUERRE

Il y a des symboles. Le prix de la baguette ("blanche") en est un. En baissant son tarif de 17 % pour afficher 29 centimes, Lidl savait bien qu'il forcerait ceux qui le pourraient à suivre : Aldi et Lidl. Rapidement 28 centimes, sporadiquement jusqu'à... 27 centimes !



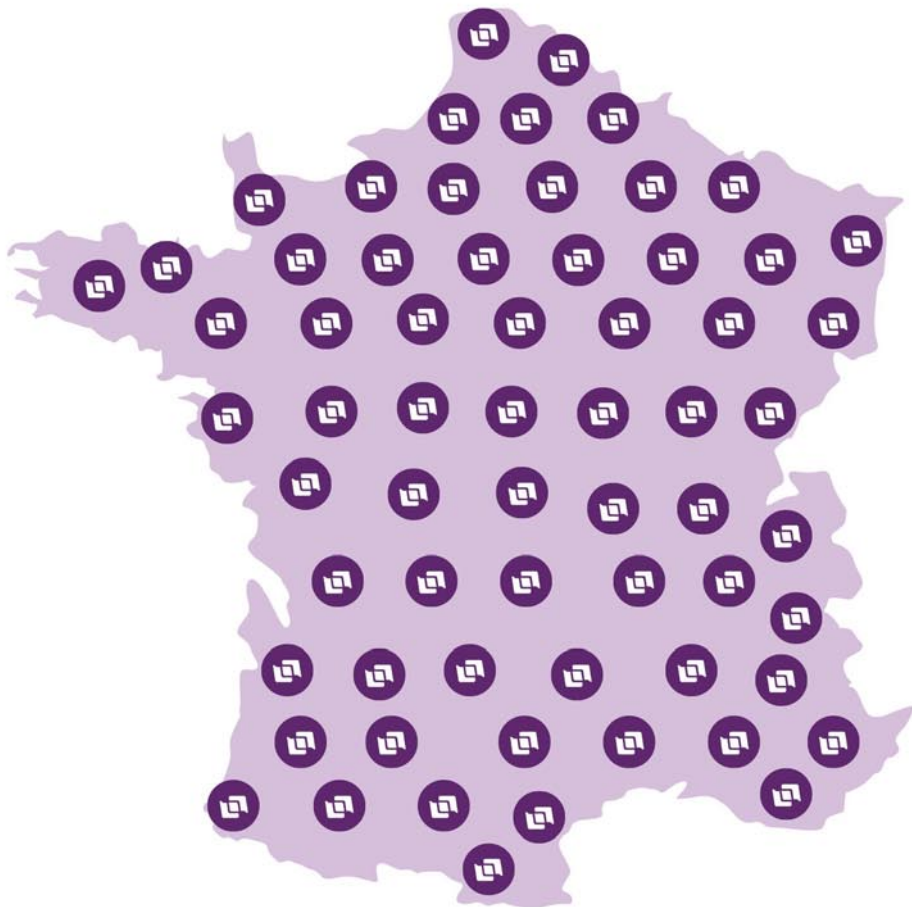
DESCROZAILLE AU TAPIS

La loi Descrozaille (du nom du député qui la porta) devait empêcher les “hard-promos” au rayon DPH. Elle aura juste forcé les enseignes à être imaginatives.

Tut Tut



1 partenaire
tous les 18 km
en France 



Intermarché

SUPERMARCHÉ
MATCH

Carrefour 
livré chez vous

E.Leclerc 

Auchan

COURSES  **.com**

CENTRAKOR

LEROYMERLIN

weldom
Bricoler · Jardiner · Décorer

 **TRUFFAUT**

 **ELECTRO
DEPOT**

Mr.Bricolage

 **alinea**
la maison française

**Office
DEPOT**

chronodrive

flunch
TRAITEUR



LE E-COMMERCE M'A TUER !

Le "patron" avait deux librairies dédiées à la BD. Arrivé à l'âge de la retraite, il en ferme une, faute de repreneur. Mais surtout faute aux... acheteurs dont le réflexe est (trop) souvent de regarder en ligne.



C'est vrai
TOUS LES FRANÇAIS
ONT LE DROIT À
DES PRIX BAS.

... MAIS CHEZ NOUS, ILS ONT AUSSI LE DROIT À DU PAIN
FRAIS, **DU MOULIN D'À CÔTÉ**, FAÇONNÉ, PÉTRI ET CUIT
SUR PLACE PAR NOS BOULANGERS !

Bref chez nous, c'est bon et c'est pas cher



Baguette 250 grammes (pré-cuite
surgelée)
Prix moyen constaté
0.28€



Baguette 250 grammes **élaborée sur place**
chaque jour avec de la farine locale
"Moulins Dumée"

0.28€

**CHEZ NOUS ÇA FAIT PLUS DE 25 ANS QU'ON DÉFEND LE
POUVOIR D'ACHAT DES AUXERROIS AVEC DES PRODUITS DE
QUALITÉ !!**

E.Leclerc **YONNEMENT**
auxerre **À CÔTÉ !**

LES MEILLEURS ENNEMIS DU MONDE

Traditionnelle passe d'armes entre les meilleurs ennemis du monde : Lidl et Leclerc. Et illustration de la différence entre prix et valeur.



SHEIN

POUR ACCÉDER
À LA BOUTIQUE SHEIN,
RÉCUPÉREZ VOTRE
TICKET D'ACCÈS AU
RDC RUE RIVOLI,
À L'ENTRÉE PRINCIPALE
DU MAGASIN.
(ANGLE RUE DE RIVOLI
ET RUE DU TEMPLE)

BHV
84 RUE DE RIVOLI

L'OUVERTURE DE L'ANNÉE

SHEIN. La plateforme n'était connue que de ses clients avant de débarquer au cœur du BHV. En quelques semaines de polémique à peine, le curseur de la notoriété a bondi à 100 % ou presque. Du jamais vu.

QUI VA PIANO...

Costco avance tranquillement. Très tranquillement. Mulhouse, ouvert en novembre, n'est que le troisième magasin depuis l'arrivée de l'enseigne en 2017.



VusionGroup



OLIVIER DAUVERS & VUSIONGROUP

RETAIL INSPIRATION TOUR 2026

LA TOURNÉE REVIENT !

CALENDRIER 2026 :

6 FEV. 26 * BORDEAUX, FR
STADE ATLANTIQUE

6 MAR. 26 * RENNES, FR

10 AVR. 26 * MARSEILLE, FR

29 MAI. 26 * LYON, FR

16 OCT. 26 * STRASBOURG, FR

6 NOV. 26 * LILLE, FR

INSCRIPTIONS OUVERTES
POUR BORDEAUX



RÉSERVEZ VOTRE PLACE
GRATUITEMENT

vusion.com/fr/retail-inspiration-tour-2026

JE CHOISIS / J'AGIS (2)

Première quinzaine de la conso solidaire organisée par Carrefour en utilisant la plateforme "Je choisis / J'agis". Et première concrétisation à grande échelle de cette idée de faire émerger une "consommation à impact".



C'est le principe de la publicité comparative... Le maître d'œuvre s'arrange pour en sortir vainqueur ! On cherche la faille chez l'adversaire (l'origine du lait sur le beurre 60 % Leclerc), on repositionne son prix avant le relevé, on baisse la tête et on fonce !

LE COUP DU DRIVE ?

Et si Leclerc refaisait le coup du drive... Les "Bleus" se sont mis en tête de partir à l'assaut des centre-villes via un format de proximité... à prix Leclerc. A Paris (le symbole est fort), Leclerc relègue ses concurrents entre 15 et 40 % !





Veille stratégique, études, livres, magazine, blog, production audio-visuelle
L'ÉDITEUR-EXPERT GRANDE CONSO

w w w . o l i v i e r d a u v e r s . f r